

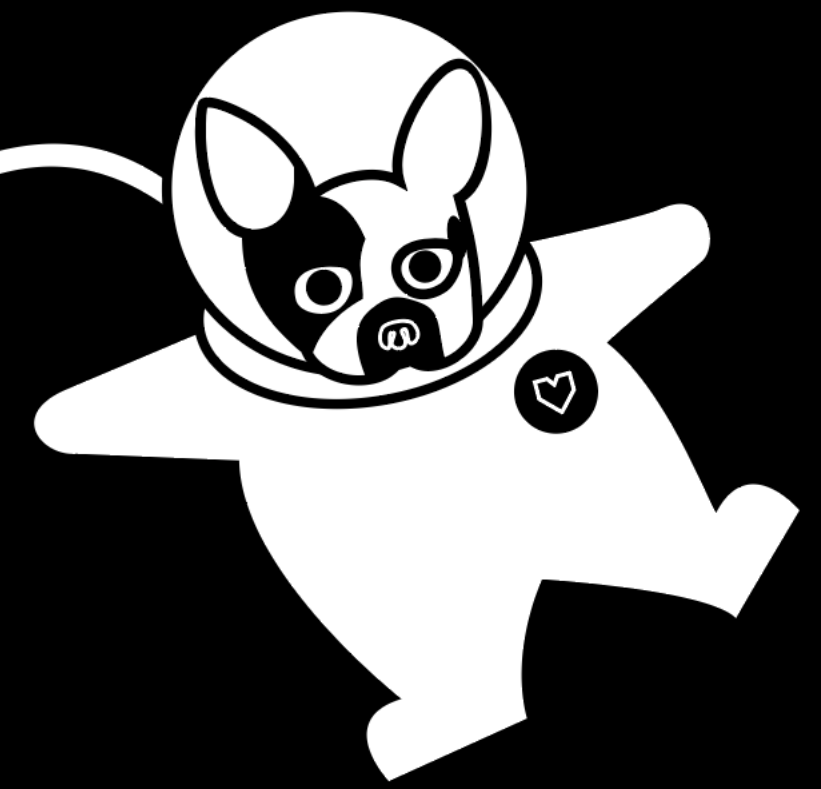


# **brainbreak**

Galaktisches Design. Fantastische Umsetzung.

**Wir gestalten Welten,**

die nie ein Hund zuvor gesehen hat.



# brainbreak

Es braucht nicht viele Leute, um etwas Besonderes zu kreieren, es braucht nur die richtigen.

Wir von brainbreak beweisen das täglich mit  
**galaktischem Design** und **fantastischer Umsetzung**.

Hier werden **Ideen** und **Konzepte** geboren, in Design verwandelt und umgesetzt.  
Sowohl Grafik als auch Interior. **Maßgeschneidert** nach Wunsch, Anforderung und Budget.

In unserem Hauptquartier in **Hamburg** arbeiten wir an feinen Möbeln und Objekten,  
schicken Logos, Internetseiten und **Kommunikationskonzepten**.

# Referenzen

Adam & Eve Beautylounge • adele marschner photographie ♥ Alba Moda  
Apart International ♥ Bäckerei Carstens • bulthaup • Broke+Schön • Bremer Rolandmühle  
Bundeswehr • Cash Cow Farmers ★ constantin PR • Dohmen & Ardelt Tischlerei  
♥ Fleurop • Franke & Thomsen • Friedhof Rellingen • Gebr. Heinemann ★ gen-ax  
Haus5 • Hausach Couture • HQ-Patronen • iceberg interiors ♥ imcopex Office Supplies  
INA Germany • ISA Traesko • joop ★ Klockmann • Laeishalle • Landesmuseum Oldenburg  
Landesverband VHS • mol Distribution • MVZ Göttingen ★ Novartis • Otto Verlag  
♥ Otto Wulff Bauunternehmung • Pizza Max • prosiebensat1 Media • Rannenber & Friends  
Red Golf • Scoach • Stoffkontor ♥ Sprinkenhof • Vereinigte Hagelversicherung ♥ Yoko Sushi ★  
★ Zain Beautysalon • Zeitverlag Gerd Bucerius

# Interior



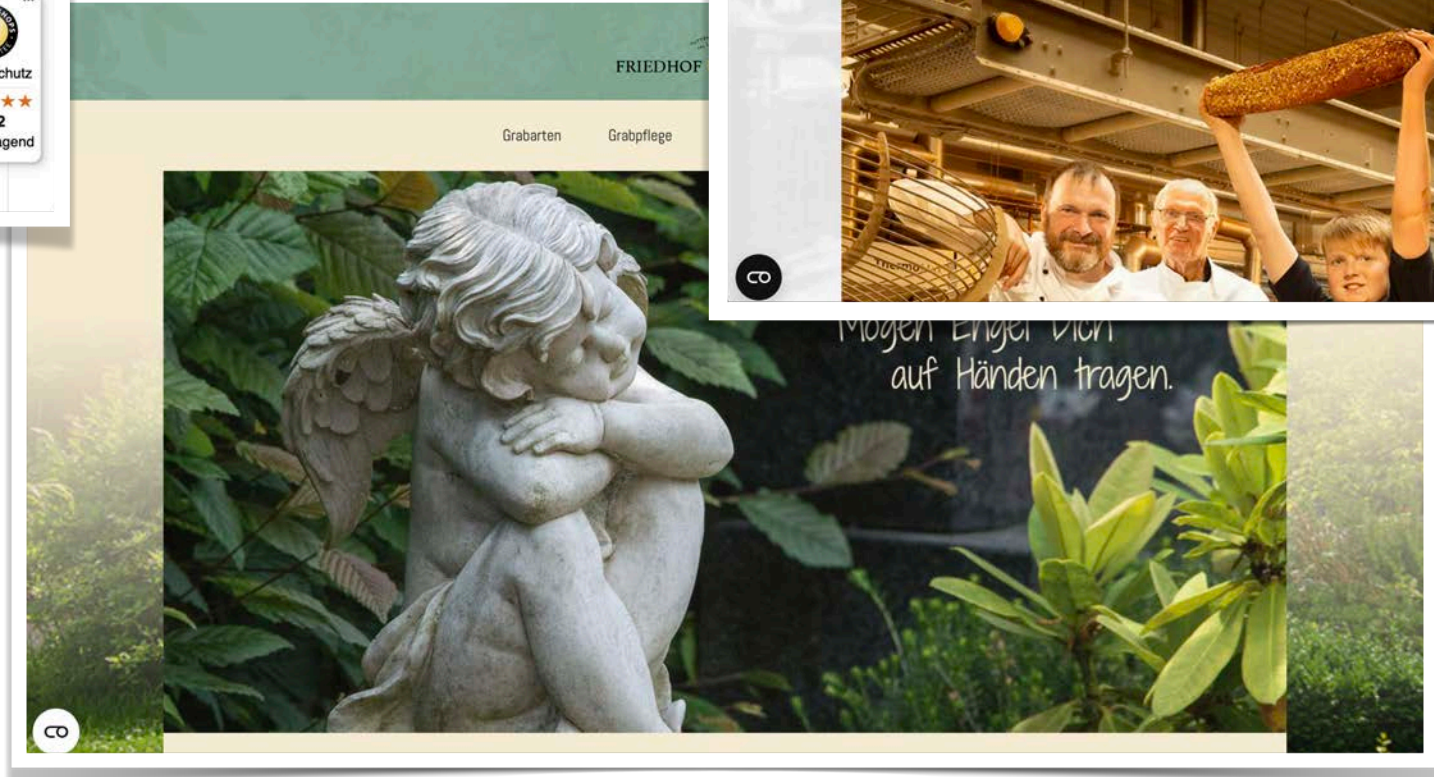
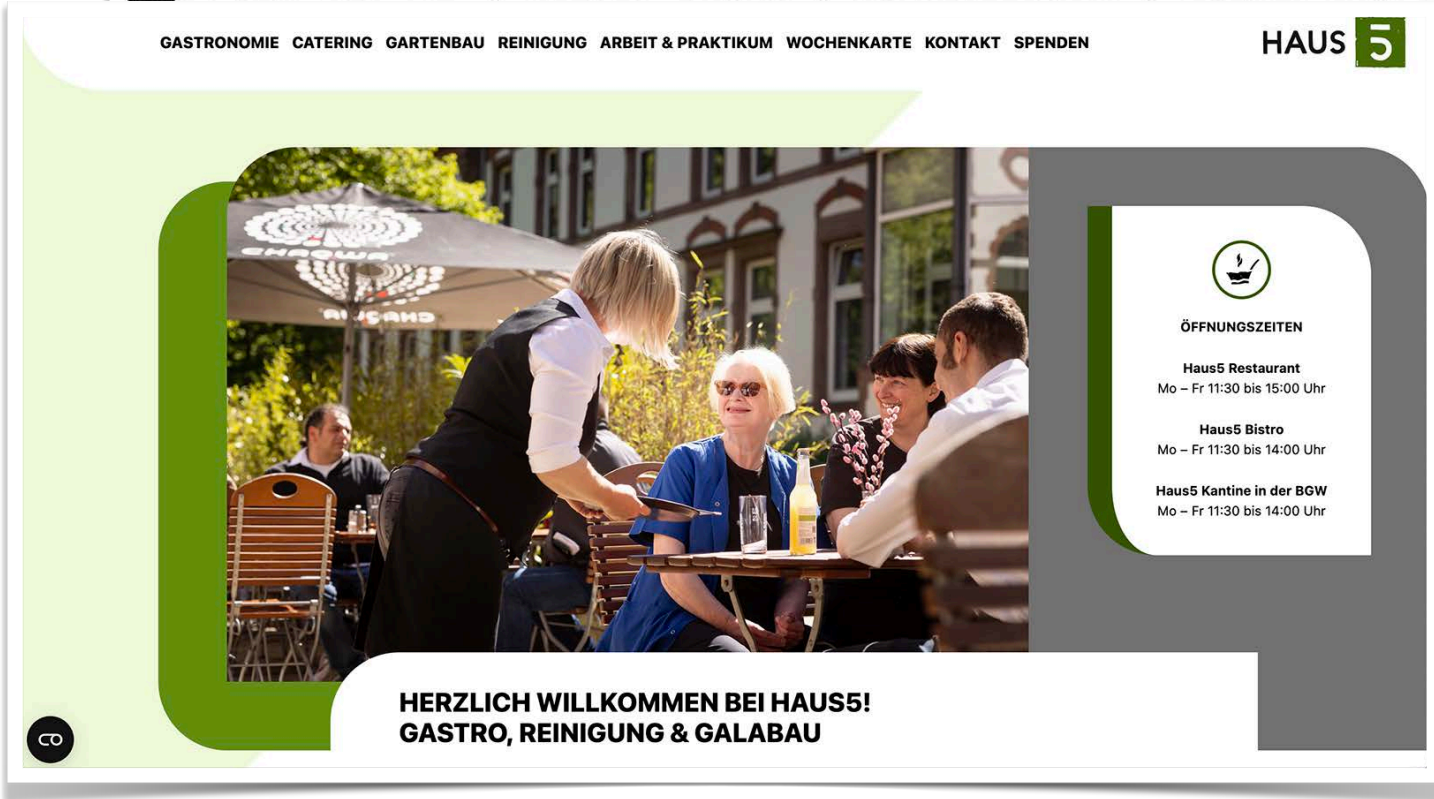
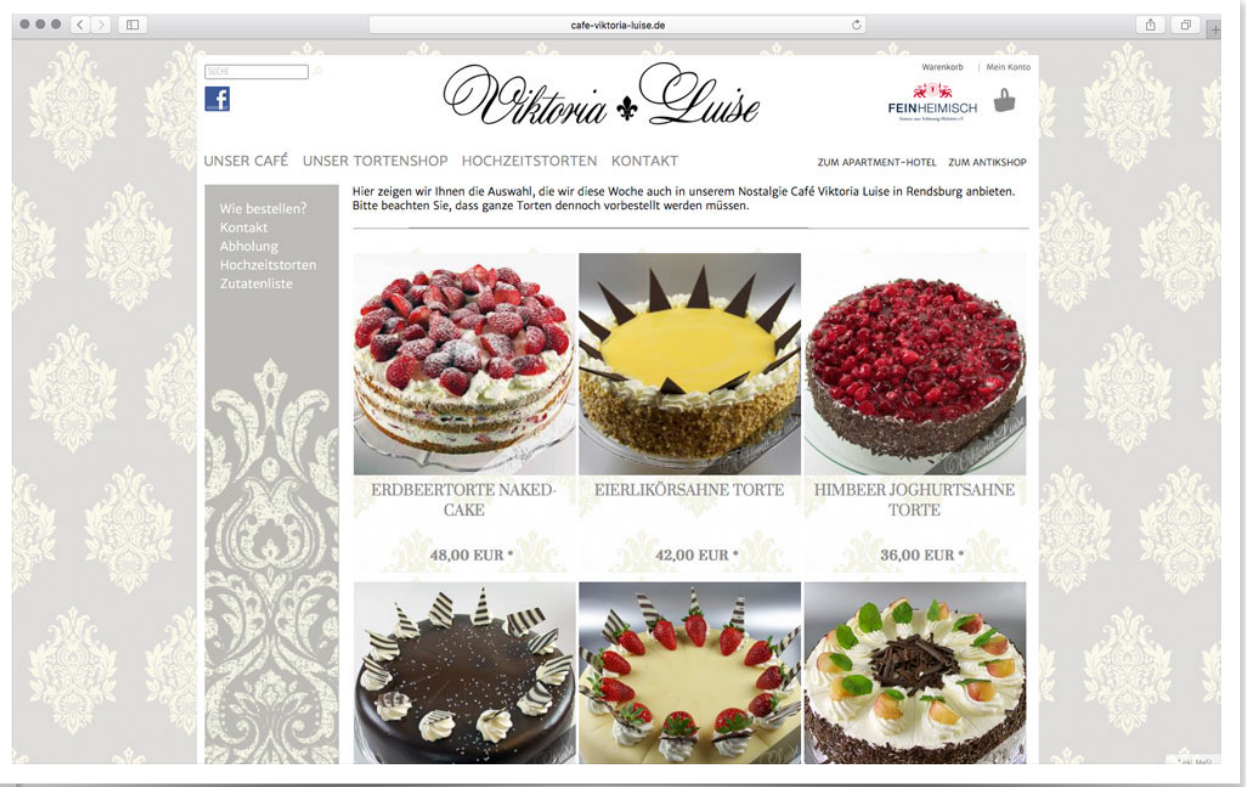
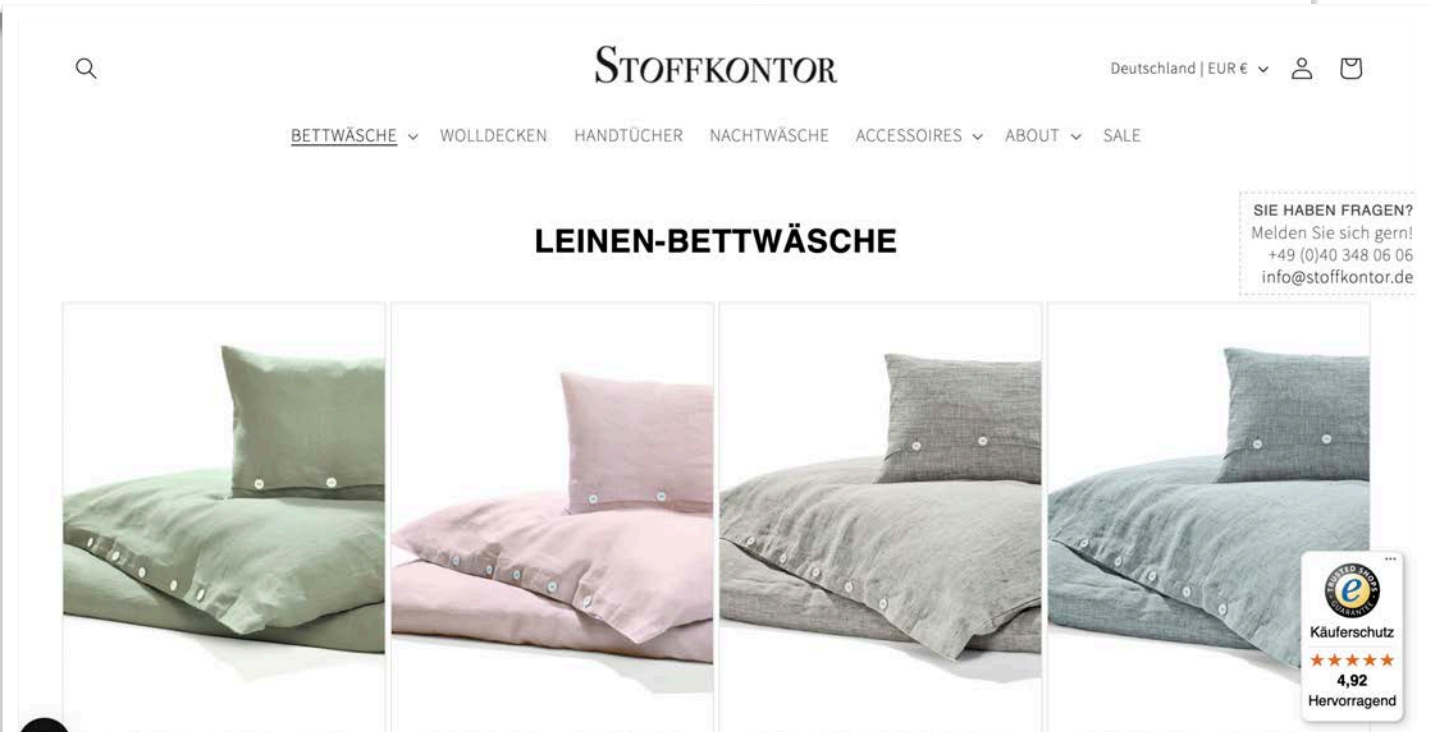
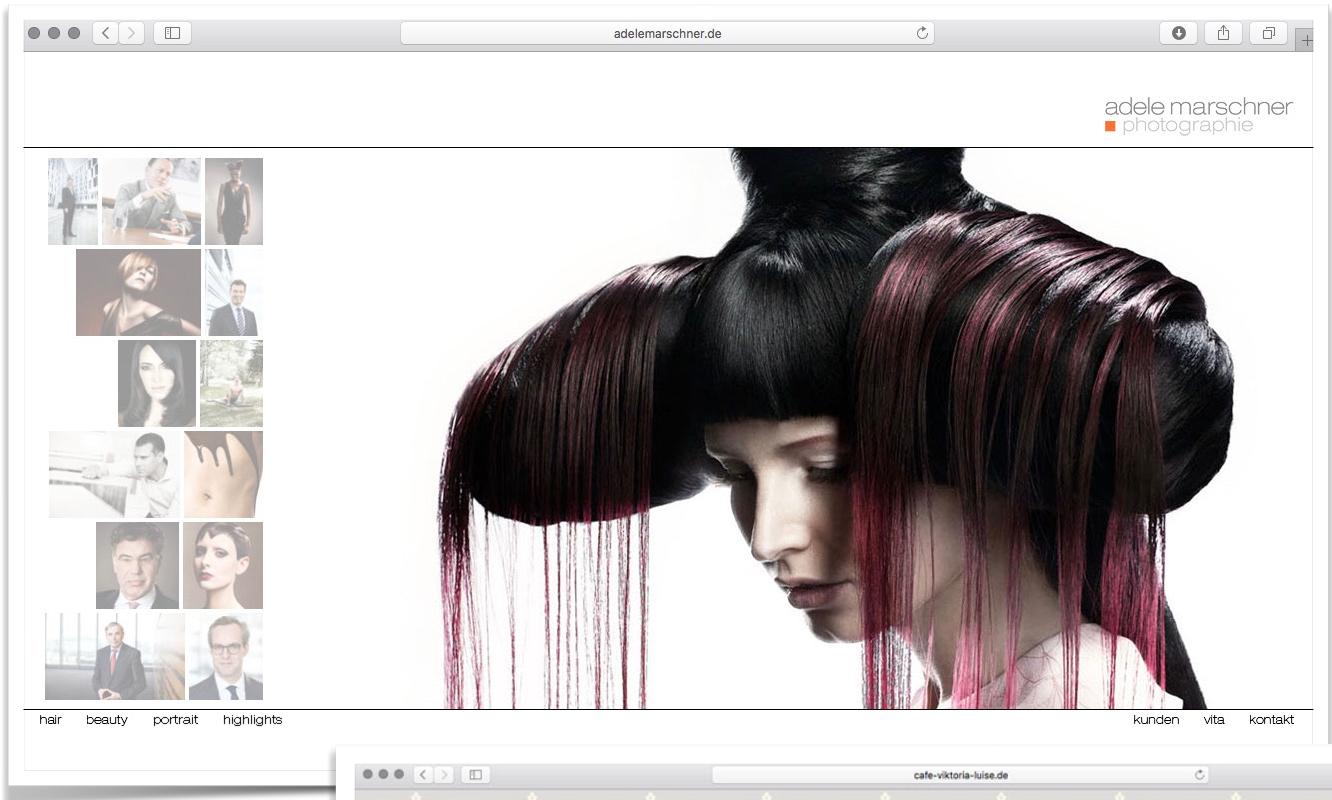
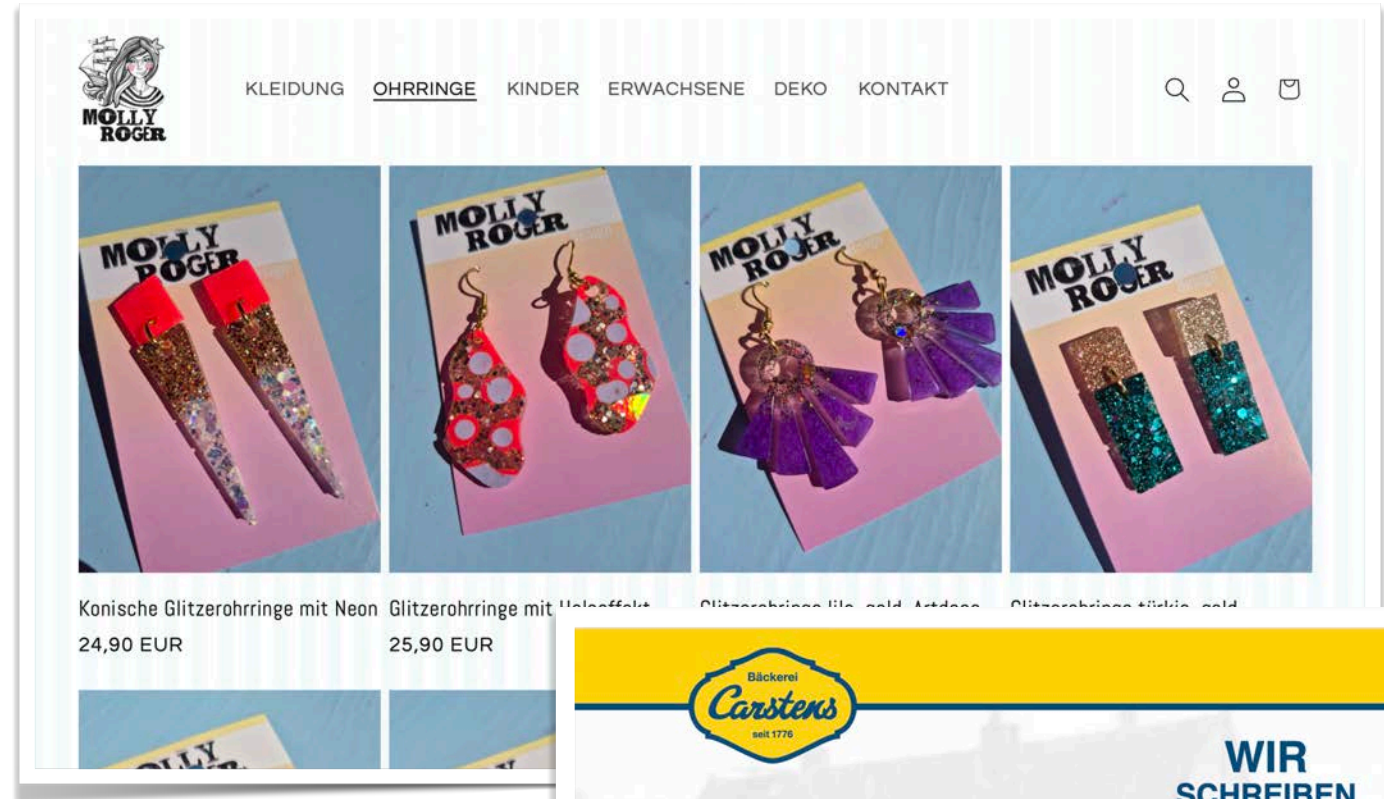
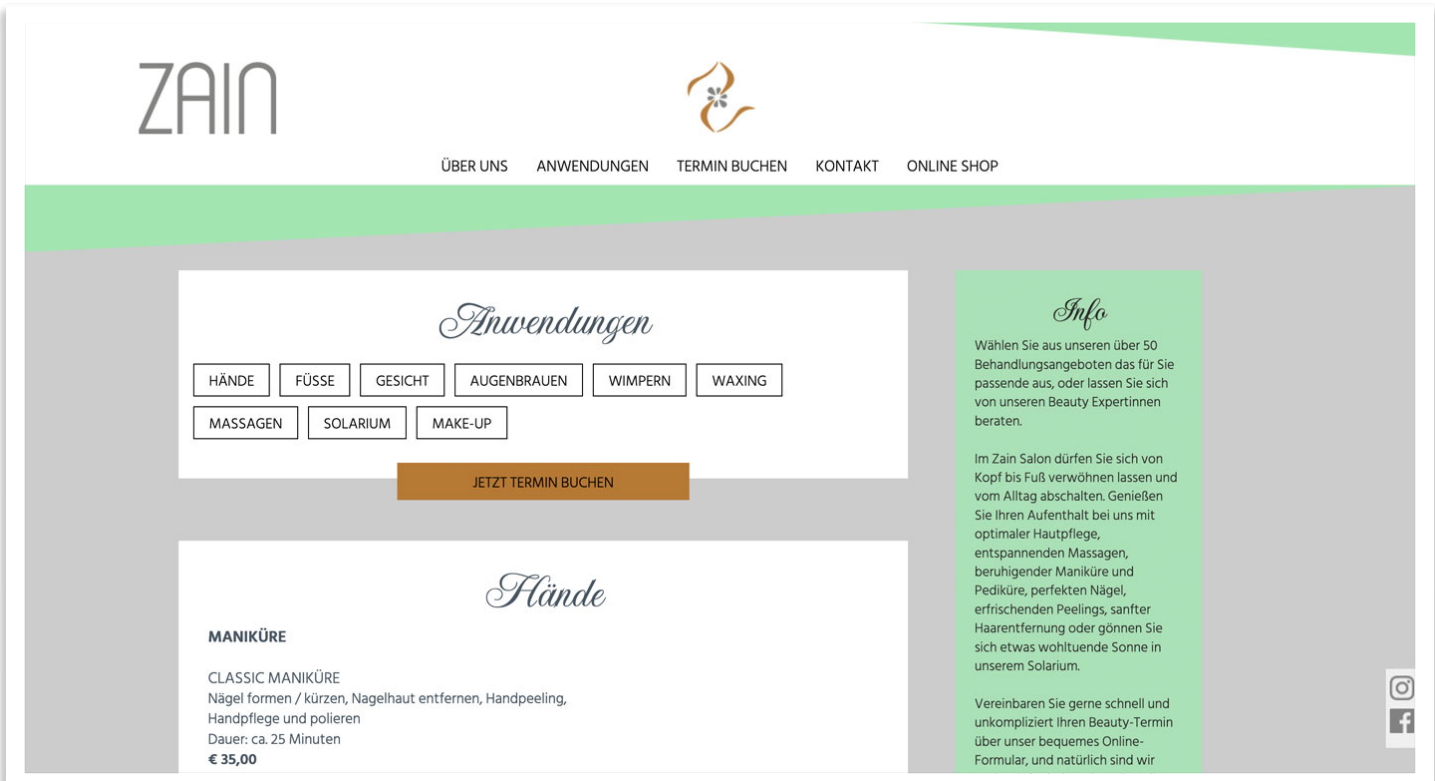
Diverse Auftraggeber: Business & Privat

# Interior



Diverse Auftraggeber: Business & Privat

# Grafik



Diverse Auftraggeber: Online

# Grafik



Diverse Auftraggeber: Offline

# brainbreak

Unsere Firma besteht aus drei geschäftsführenden Gesellschaftern,  
von denen zwei studierte **Grafik-Designerinnen** sind  
und einer erfahrener **Tischlermeister**.

Wir sind Ausbildungsbetrieb und derzeit ein festes **Team** von fünf Personen.

Für größere Projekte verfügen wir über einen Pool von leistungsfähigen  
Freien und Selbstständigen, die unsere **Crew** bei Bedarf verstärken.

# brainbreak

Unser Haupttätigkeitsfeld im Interior liegt im Bereich des hochwertigen **Möbelbaus**.  
Die besten Lösungen für außergewöhnliche Projekte zu finden ist hierbei unser Anliegen.  
Neben der **Holzverarbeitung** sind wir unter anderem **Spezialisten**  
in der Verarbeitung von Mineralwerkstoffen in der Möbelfertigung.

In der Grafik liegt unser Kerngeschäft im **Corporate Design** kleiner, mittelständischer Unternehmen.  
Die Betreuung von Website & Onlineshop ist für uns zum Aufbau der Identität ebenso essentiell  
wie die Logoentwicklung, Farbdefinition & Abstimmung der Geschäftsausstattung.

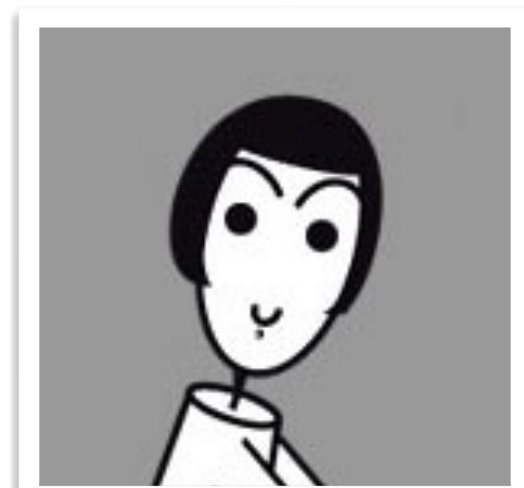
So ergeben sich manchmal schöne **Symbiosen** von Grafik und Interior.

# Neugierig geworden?

Einfach mal anrufen!

**040 4114525**

Konkrete Anfragen oder erstmal nur brainstormen,  
auch per E-Mail unter [kontakt@brainbreak.de](mailto:kontakt@brainbreak.de)



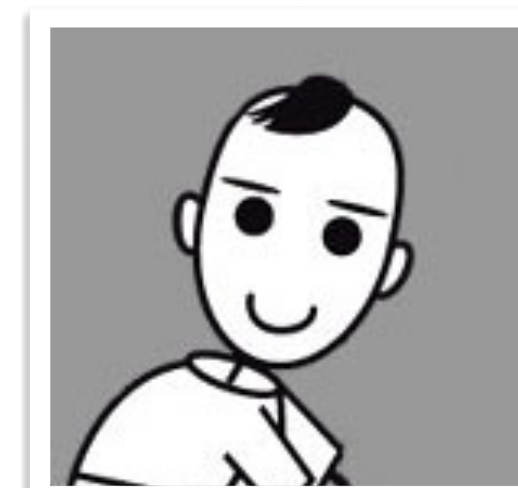
**Sanni Hamann**

Geschäftsführung  
Grafik & Creative Coding



**Sandra Lajain**

Geschäftsführung & Kontakt  
Grafik, Text & Illustration



**Thies Westphal**

Geschäftsführung  
Tischlermeister & Möbeldesign

brainbreak  
grafik ♥ interior

brainbreak . Lortzingstraße 14 . 22081 Hamburg  
040 41114525 . kontakt@brainbreak.de . www.brainbreak.de